

Inspiron 15

5000 Series

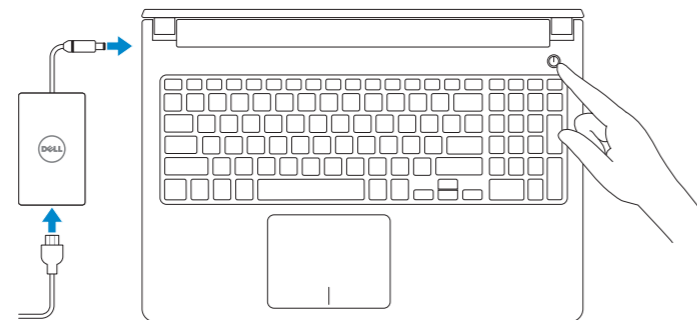
Quick Start Guide

Guia de iniciação rápida
Ghid de pornire rapidă
Priručnik za hitri zagon
Hızlı Başlangıç Kılavuzu



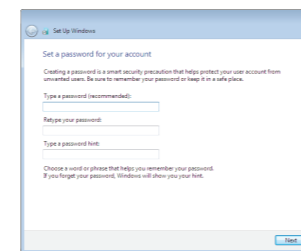
1 Connect the power adapter and press the power button

Ligar o adaptador de alimentação e premir o botão de energia
Conectați adaptorul de alimentare și apăsați pe butonul de alimentare
Priključite napajalnik in pritisnite gumb za vklop/izklop
Güç adaptörünü takıp güç düğmesine basın

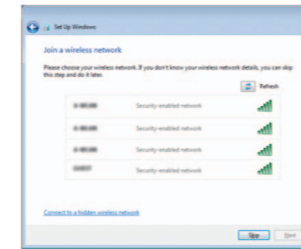


2 Finish Windows setup

Concluir a configuração do Windows
Finalizați configurarea Windows
Dokončajte namestitev sistema Windows
Windows kurulumunu tamamlayın

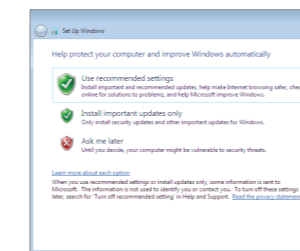


Set up password for Windows
Configurar a palavra-passe para Windows
Configurați parola pentru Windows
Nastavite geslo za Windows
Windows için parola belirleyin



Connect to your network
Estabelecer ligação à rede
Conectați-vă la rețea
Povežite računalnik z omrežjem
Ağınıza bağlanın

- NOTE: If you are connecting to a secured wireless network, enter the password for the wireless network access when prompted.
- NOTA: Se precisar conectar-se a uma rede sem fio segura, insira a palavra-passe para acessar à rede sem fio quando solicitado.
- NOTĂ: Dacă vă conectați la o rețea wireless securizată, introduceți parola pentru a accesa rețeaua wireless, atunci când vi se solicită.
- OPOMBA: Če se povezujete v zaščiteno brezžično omrežje, ob pozivu vnesite geslo za dostop do brezžičnega omrežja.
- NOT: Güvenli bir kablolu ağa bağlanıyorsanız, istendiğinde kablolu ağ erişim parolasını girin.



Protect your computer
Proteja o seu computador
Protejați computerul
Zaščitite svoj računalnik
Bilgisayarınızı koruyun

For more information

Para obter mais informações | Pentru informații suplimentare
Zaveč informacij | Daha fazla bilgi için

To learn about the features and advanced options available on your computer, click **Start** → **All Programs** → **Dell Help Documentation**.

Para conhecer as funcionalidades e opções avançadas que estão disponíveis no seu computador, clique em **Iniciar** → **Todos os programas** → **Documentação de ajuda da Dell**.

Pentru a afla mai multe despre caracteristicile și opțiunile avansate disponibile pentru computerul dvs., faceți clic pe **Start** → **Toate programele** → **Documentație de ajutor Dell**.

Če želite izvedeti več o lastnostih in naprednih možnostih, ki so na voljo na vašem računalniku, kliknite **Start** → **Vsi programi** → **Dokumentacija za pomoč Dell**.

Bilgisayarınızdaki özellikler ve gelişmiş seçenekler hakkında bilgi almak için **Başlat** → **Tüm Programlar** → **Dell Yardım Belgeleri** bölümüne gidin.

Product support and manuals
Suporte de produtos e manuais
Manuale și asistență pentru produse
Podpora in navodila za izdelek
Ürün desteği ve kılavuzlar

dell.com/support
dell.com/support/manuals

Contact Dell
Contactar a Dell | Contactați Dell
Stik z družbo Dell | Dell'e başvurun

dell.com/contactdell

Regulatory and safety
Regulamentos e segurança | Reglementări și siguranță
Zakonski predpisi in varnost | Mevzuat ve güvenlik

dell.com/regulatory_compliance

Regulatory model
Modelo regulamentar | Model de reglementare
Regulativni model | Yasal model numarası

P51F

Regulatory type
Tipo regulamentar | Tip de reglementare
Regulativna vrsta | Yasal tür

P51F001

P51F003

Computer model
Modelo do computador | Modelul computerului
Model računalnika | Bilgisayar modeli

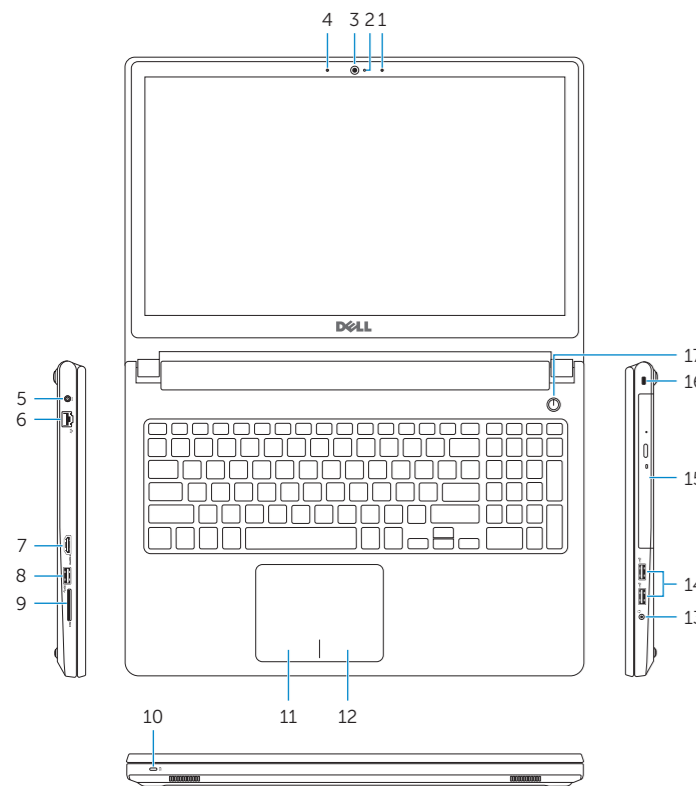
Inspiron 15-5558

Inspiron 15-5551

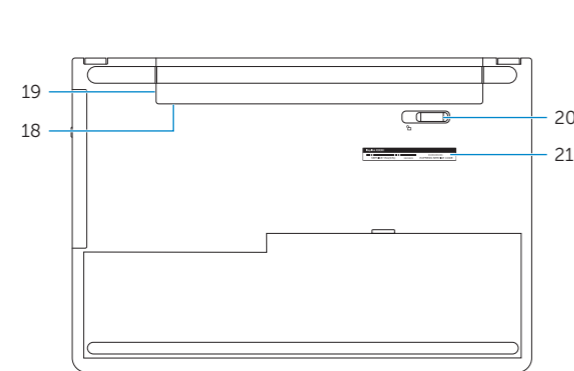


Features

Funcionalidades | Caracteristici | Funkcije | Özellikler



1. Right microphone
2. Camera-status light
3. Camera
4. Left microphone (Inspiron 15-5558 only)
5. Power-adapter port
6. Network port (Inspiron 15-5558 only)
7. HDMI port
8. USB 3.0 port
9. Media-card reader
10. Power and battery-status light/hard-drive activity light
11. Left-click area
12. Right-click area
13. Headset port
14. USB 2.0 ports (2)
15. Optical drive
16. Security-cable slot
17. Power button
18. Regulatory label (in battery bay)
19. Battery
20. Battery-release latch
21. Service Tag label



1. Microfone dreapta
2. Luz de estado da câmara
3. Câmara
4. Microfone esquerdo (Apenas no Inspiron 15-5558)
5. Porta do adaptador de alimentação
6. Porta de rede (Apenas no Inspiron 15-5558)
7. Porta HDMI
8. Porta USB 3.0
9. Leitor de cartões de memória
10. Luz de estado de alimentação e bateria/luz de actividade da unidade de disco rígido
11. Área de clique com o botão esquerdo
12. Área de clique com o botão direito
13. Porta de auscultadores
14. Portas USB 2.0 (2)
15. Unidade óptica
16. Ranhura do cabo de segurança
17. Botão de alimentação
18. Etiqueta de regulamentação (no compartimento da bateria)
19. Bateria
20. Trinco de desbloqueio da bateria
21. Etiqueta de serviço

1. Microfonul din dreapta
2. Indicator luminos de stare a camerei
3. Cameră
4. Microfonul din stânga (numai la Inspiron 15-5558)
5. Port pentru adaptorul de alimentare
6. Port pentru rețea (numai la Inspiron 15-5558)
7. Port HDMI
8. Port USB 3.0
9. Cititor de cartele de stocare
10. Led alimentare și stare baterie/led activitate hard disk
11. Zonă pentru clic stânga
12. Zonă pentru clic dreapta
13. Port pentru cască
14. Porturi USB 2.0 (2)
15. Unitate optică
16. Slot pentru cablu de securitate
17. Buton de alimentare
18. Etichetă de reglementare (în compartimentul bateriei)
19. Bateria
20. Dispozitiv de eliberare a bateriei
21. Etichetă de service

1. Desni mikrofon
2. Lučka stanja kamere
3. Kamera
4. Levi mikrofon (samo Inspiron 15-5558)
5. Vrata za napajalnik
6. Vrata omrežja (samo Inspiron 15-5558)
7. Vrata HDMI
8. Vrata USB 3.0
9. Bralnik predstavnostnih kartic
10. Lučka stanja napajanja in baterije/lučka dejavnosti trdega diska
11. Območje za levi klik
12. Območje za desni klik
13. Vrata za slušalke
14. Vrata USB 2.0 (2)
15. Optični pogon
16. Reža za varnostni kabel
17. Gumb za vklop/izklop
18. Regulativna oznaka (v ležišču za baterijo)
19. Baterija
20. Zaklep za sprostitev baterije
21. Nalepka s servisno oznako

1. Sağ mikrofon
2. Kamera durum ışığı
3. Kamera
4. Sol mikrofon (sadece Inspiron 15-5558)
5. Güç adaptörü bağlantı noktası
6. Ağ bağlantı noktası (sadece Inspiron 15-5558)
7. HDMI bağlantı noktası
8. USB 3.0 bağlantı noktası
9. Ortam kartı okuyucu
10. Güç ve pil durum ışığı/ sabit sürücü etkinlik ışığı
11. Sol tıklatma alanı
12. Sağ tıklatma alanı
13. Mikrofonlu kulaklık bağlantı noktası
14. USB 2.0 bağlantı noktaları (2)
15. Optik sürücü
16. Güvenlik kablosu yuvası
17. Güç düğmesi
18. Yasal etiket (pil yuvasında)
19. Pil
20. Pil serbest bırakma mandalı
21. Servis Etiket

Shortcut keys

Teclas de atalho | Taste pentru comenzi rapide

Bližnjične tipke | Kısayol tuşları

- | | |
|--|---|
| | Mute audio
Silenciar o áudio Dezactivare sunet
Utišaj zvok Sesi kapat |
| | Decrease volume
Diminuir o volume Micșorare volum
Zmanjšaj glasnost Ses seviyesini düşür |
| | Increase volume
Aumentar o volume Mărire volum
Povečaj glasnost Ses seviyesini artır |
| | Play previous track/chapter
Reproducir a faixa/capítulo anterior Redare melodie/capitol anterior
Predvajaj prejšnji posnetek/poglavje Önceki parçayı/bölümü oynat |
| | Play/Pause
Reproducir/pausa Redare/Pauză
Predvajaj/premor Oynat/Duraklat |
| | Play next track/chapter
Reproducir a faixa/capítulo seguinte Redare melodie/capitol următor
Predvajaj naslednji posnetek/poglavje Sonraki parçayı/bölümü oynat |
| | Switch to external display
Mudar para o ecrã externo Comutare la afișaj extern
Preklopi na zunanji zaslon Harici ekrana geçiş yap |
| | Search
Procurar Căutare
Iskanje Ara
Toggle keyboard backlight (optional)
Ligar/Desligar retroiluminação do teclado (opcional)
Preklop osvetlitve ozadja tipkovnice (izbirno)
Klavye ışığını değiştir (isteğe bağlı) |
| | Decrease brightness
Diminuir o brilho Reducere luminozitate
Pomanjšaj svetlost Parlaklığı düşür |
| | Increase brightness
Aumentar o brilho Creștere luminozitate
Povečaj svetlost Parlaklığı arttır |

- | | |
|--|---|
| | Increase brightness
Aumentar o brilho Creștere luminozitate
Povečaj svetlost Parlaklığı arttır |
|--|---|

- | | |
|--|---|
| | Toggle Fn-key lock
Ligar/desligar bloqueio da tecla Fn
Comutare blocare tastă Fn
Preklop zaklepa tipke Fn
Fn tuş kilidini değiştir |
|--|---|

- | | |
|--|---|
| | Turn off/on wireless
Ligar/desligar a transmissão sem fios
Activare/dezactivare funcție wireless
Vkljopi/izklopi brezžično omrežje
Kablosuz özelliğini aç/kapa |
|--|---|

- | | |
|--|--|
| | Put the computer to sleep
Coloque o computador no modo de suspensão
Trecere computer în stare de repaus
Preklopi računalnik v način mirovanja
Bilgisayarı uykuya al |
|--|--|

- | | |
|--|--|
| | Toggle between power and battery-status light/hard-drive activity light
Alterna entre a luz de estado da bateria/luz de actividade da unidade de disco rígido
Comutare între led alimentare și stare baterie/led activitate hard disk
Preklopi med lučko stanja napajanja/baterije in lučko dejavnosti trdega diska
Güç ve pil durum ışığı/sabit sürücü etkinlik ışığı arasında geçiş yap |
|--|--|

☑ **NOTE:** For more information, see *Specifications* at dell.com/support.

☑ **NOTA:** Para mais informações, consulte *Especificações* em dell.com/support.

☑ **NOTĂ:** Pentru informații suplimentare, consultați *Specificații* la adresa dell.com/support.

☑ **OPOMBA:** Za več informacij glejte *Tehnični podatki* na dell.com/support.

☑ **NOT:** Daha fazla bilgi için bkz. *Özellikler*, dell.com/support.